

平成 29 年度 学校法人 塚本学院 事業報告書

I. 法人の概要

◇設置する学校・学部・学科・組織等

大阪芸術大学

大学院

芸術研究科

芸術学部

美術学科 デザイン学科 建築学科 文芸学科 音楽学科 放送学科

写真学科 工芸学科 環境デザイン学科 映像学科 演奏学科

舞台芸術学科 芸術計画学科 キャラクター造形学科 初等芸術教育学科

アートサイエンス学科

通信教育部

大阪芸術大学短期大学部

英米文化学科 保育学科

メディア・芸術学科 デザイン美術学科

通信教育部

大阪芸術大学附属大阪美術専門学校

総合デザイン学科

コミック・アート学科

芸術研究科

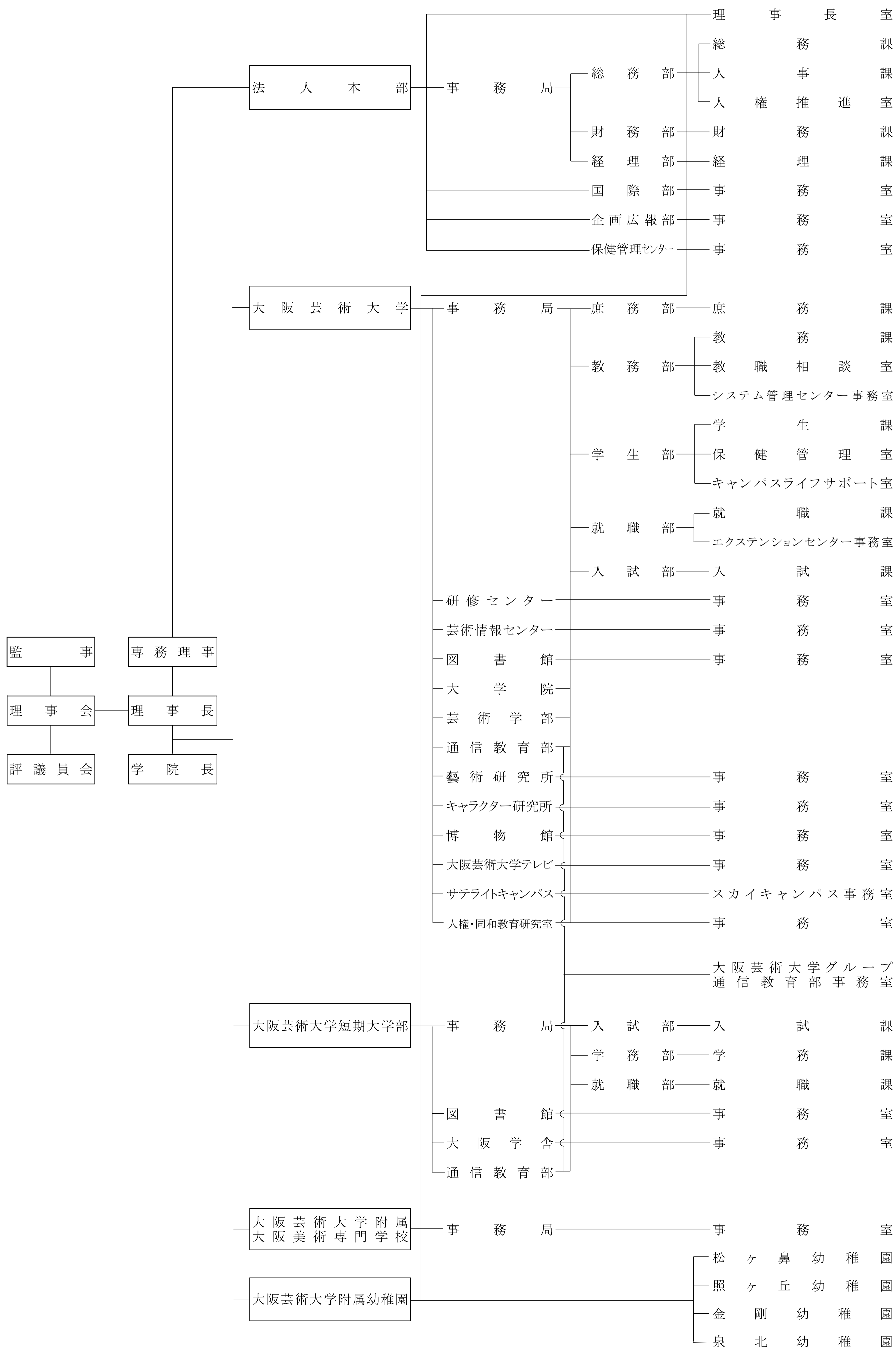
大阪芸術大学附属松ヶ鼻幼稚園

大阪芸術大学附属照ヶ丘幼稚園

大阪芸術大学附属金剛幼稚園

大阪芸術大学附属泉北幼稚園

学校法人塚本学院事務組織機構図



学生動態

大阪芸術大学

(平成29年5月1日現在)

| 学科名 | 定員 | | 28年度 卒業生数 | 1年次 入学生数 | 3年次 編入学生数 | 在 student 数 |
|------------|------|------|--------------|-------------|--------------|-------------|
| | 入学 | 収容 | | | | |
| 美術学科 | 55 | 220 | 58 | 71 | 9 | 279 |
| デザイン学科 | 190 | 760 | 221 | 237 | 12 | 937 |
| 建築学科 | 50 | 200 | 50 | 62 | 1 | 244 |
| 文芸学科 | 60 | 240 | 59 | 69 | 0 | 261 |
| 放送学科 | 155 | 620 | 173 | 194 | 5 | 782 |
| 写真学科 | 30 | 120 | 22 | 38 | 2 | 128 |
| 工芸学科 | 40 | 160 | 42 | 33 | 0 | 157 |
| 環境デザイン学科 | — | — | 1 | — | — | — |
| 映像学科 | 80 | 320 | 59 | 115 | 2 | 418 |
| 舞台芸術学科 | 170 | 680 | 146 | 215 | 0 | 770 |
| 芸術計画学科 | 30 | 120 | 23 | 17 | 0 | 60 |
| キャラクター造形学科 | 150 | 600 | 153 | 175 | 11 | 749 |
| 音楽学科 | 45 | 180 | 41 | 46 | 0 | 196 |
| 演奏学科 | 80 | 320 | 88 | 82 | 2 | 323 |
| 初等芸術教育学科 | 30 | 120 | 44 | 27 | 2 | 135 |
| アートサイエンス学科 | 80 | 320 | — | 74 | — | 74 |
| 総計 | 1245 | 4980 | 1180 | 1455 | 46 | 5513 |

大阪芸術大学大学院

(平成29年5月1日現在)

| 研究科名 | 課程 | 専攻 | 定員 | | 28年度 修了生※ | 1年次生 | 2年次生 | 3年次生 | 在 student 数 |
|-------|------|-------|-----|-----|--------------|------|------|------|-------------|
| | | | 入学 | 収容 | | | | | |
| 芸術研究科 | 前期課程 | 芸術文化学 | 20 | 40 | 1 | 4 | 3 | | 7 |
| | | 芸術制作 | 60 | 120 | 34 | 36 | 39 | | 75 |
| | 後期課程 | 芸術 | 20 | 60 | 8 | 11 | 2 | 12 | 25 |
| 総計 | | | 100 | 220 | 43 | 51 | 44 | 12 | 107 |

※満期退学者を含む

大阪芸術大学通信教育部

(平成29年5月1日現在)

| 学科名 | 定員 | | 28年度 卒業生数 | 29年度 入学生数 | 在 student 数 |
|----------------|-----------|------|--------------|--------------|-------------|
| | 入学(編入学) | 収容 | | | |
| 美術学科 | 150(30) | 660 | 5 | 14 | 116 |
| デザイン学科 | 100(20) | 440 | 3 | 5 | 72 |
| 建築学科 | 200(30) | 860 | 5 | 19 | 149 |
| 文芸学科 | 150(30) | 660 | 5 | 12 | 75 |
| 写真学科 | 100(20) | 440 | 8 | 6 | 44 |
| 工芸学科 | — | — | 5 | — | 14 |
| 環境デザイン(環境計画)学科 | — | — | 3 | — | 6 |
| 映像学科 | — | — | 1 | — | 4 |
| 音楽学科 | 200(40) | 880 | 23 | 45 | 317 |
| 初等芸術教育学科 | 100(30) | 460 | 8 | 7 | 57 |
| 総計 | 1000(200) | 4400 | 66 | 108 | 854 |

※編入学を含む

大阪芸術大学短期大学部

(平成29年5月1日現在)

| 学科名・専攻名 | 定員 | | 28年度 卒業生数 | 29年度 入学生数 | 在 student 数 |
|-----------|-----|-----|--------------|--------------|-------------|
| | 入学 | 収容 | | | |
| 英米文化学科 | 40 | 80 | 14 | 14 | 25 |
| 保育学科 | 100 | 200 | 64 | 62 | 128 |
| メディア・芸術学科 | 160 | 320 | 131 | 157 | 293 |
| デザイン美術学科 | 160 | 320 | 112 | 111 | 236 |
| 総計 | 460 | 920 | 321 | 344 | 682 |

大阪芸術大学短期大学部通信教育部

(平成29年5月1日現在)

| 学科名・コース名 | 定員 | | 28年度 卒業生数 | 29年度 入学生数 | 在 student 数 |
|----------|----------|------|--------------|--------------|-------------|
| | 入学(編入学) | 収容 | | | |
| 保育学科 | | | | | |
| 幼稚園コース | 250(50) | 550 | 185 | 261 | 584 |
| 保育コース | 250(50) | 850 | 120 | 109 | 695 |
| デザイン美術学科 | 150 | 300 | 11 | 9 | 57 |
| 総計 | 650(100) | 1700 | 316 | 379 | 1336 |

※編入学を含む

大阪芸術大学附属大阪美術専門学校

(平成29年5月1日現在)

| 学科名・コース(専攻)名 | 定員 | | 28年度 卒業生数 | 29年度 入学生数 | 在学生数 |
|---|-----|-----|--------------|--------------|------|
| | 入学 | 収容 | | | |
| 総合デザイン学科 | 110 | 330 | | | |
| グラフィックデザイン | | | 8 | 21 | 56 |
| デジタルデザイン <small>(コミュニケーションデザイン)</small> | | | 5 | 7 | 16 |
| イラストレーション | | | 16 | 22 | 38 |
| プロダクトデザイン | | | 7 | 9 | 21 |
| インテリアデザイン <small>(空間デザイン)</small> | | | 6 | 8 | 18 |
| 小計 | 110 | 330 | 42 | 67 | 149 |
| コミック・アート学科 | 110 | 220 | | | |
| マンガ | | | — | 9 | 9 |
| コミックイラスト | | | — | 22 | 22 |
| アニメ | | | — | 4 | 4 |
| 美術・工芸 | | | — | 11 | 11 |
| 小計 | 110 | 220 | — | 46 | 46 |
| 総合アート学科 | — | — | | | |
| 絵画 | | | 6 | — | 6 |
| プリントメイキング | | | 3 | — | 2 |
| ジェリークラフト | | | 1 | — | 6 |
| 陶芸 | | | 4 | — | 4 |
| マンガ | | | 5 | — | 11 |
| コミックイラスト | | | 18 | — | 29 |
| 映像・アニメ | | | 5 | — | 2 |
| 小計 | — | — | 42 | — | 60 |
| 総計 | 110 | 330 | 84 | 113 | 255 |

大阪芸術大学附属幼稚園

(平成29年5月1日現在)

| 園名 | 定員 | 28年度卒園児数 (退園児含む) | 29年度 入園児数 | 在園児数 |
|--------|-----|---------------------|--------------|------|
| 松ヶ鼻幼稚園 | 200 | 50 | 66 | 192 |
| 照ヶ丘幼稚園 | 210 | 35 | 47 | 138 |
| 金剛幼稚園 | 330 | 41 | 56 | 158 |
| 泉北幼稚園 | 170 | 21 | 10 | 34 |
| 総計 | 910 | 147 | 179 | 522 |

◇役員・教職員の概要 等(平成 29 年 5 月 1 日現在)

1. 役員

理事長 塚本邦彦

理事 定数 6～8 名、任期 4 年、実数 7 名

監事 定数 2 名、任期 4 年、実数 2 名

理事会 定例 7 回、臨時 0 回、開催計 7 回 (平成 29 年度実績)

※参考

評議員 定数 13～17 名、任期 4 年、実数 15 名

評議員会 定例 2 回、臨時 0 回、開催計 2 回 (平成 29 年度実績)

2. 教職員の状況

| | 専任教員 | 非常勤 教職員 | 専任 事務職員 | 計 |
|------------------|-------|------------|------------|---------|
| 大阪芸術大学 | 219 人 | 727 人 | 81 人 | 1,027 人 |
| 大阪芸術大学短期大学部 | 64 人 | 208 人 | 31 人 | 303 人 |
| 大阪芸術大学附属大阪美術専門学校 | 10 人 | 60 人 | 9 人 | 79 人 |
| 大阪芸術大学附属松ヶ鼻幼稚園 | 9 人 | | | 9 人 |
| 大阪芸術大学附属照ヶ丘幼稚園 | 9 人 | | | 9 人 |
| 大阪芸術大学附属金剛幼稚園 | 10 人 | | | 10 人 |
| 大阪芸術大学附属泉北幼稚園 | 6 人 | | | 6 人 |
| 法人本部 | | | 28 人 | 28 人 |
| 合計 | 327 人 | 995 人 | 149 人 | 1,471 人 |

II. 事業の概要

◇教育

- ・ 大阪芸術大学芸術学部アートサイエンス学科を増設(入学定員 80 名)。
- ・ 大阪芸術大学芸術学部の入学定員変更(美術学科 60 名→55 名、デザイン学科 210 名→190 名、文芸学科 70 名→60 名、放送学科 160 名→155 名、演奏学科 90 名→80 名、キャラクター造形学科 160 名→150 名、初等芸術教育学科 50 名→30 名)。
- ・ 大阪芸術大学芸術学部初等芸術教育学科及び同通信教育部芸術学部初等芸術教育学科の保育士養成課程の指定認可申請書を大阪市に提出(平成 30 年度開設)。
- ・ 大阪芸術大学短期大学部専攻科デザイン美術専攻及び同通信教育部広報学科を廃止。
- ・ 大阪芸術大学附属大阪美術専門学校 総合アート学科をコミック・アート学科に名称変更。

◇学外公演・展覧会・セミナー等

- ・ 平成 29 年 3 月～平成 30 年 2 月独立行政法人理化学研究所計算科学機構内にて「大阪芸術大学作品展示プロジェクト京 2017」を開催。
- ・ 5 月 5 日 大阪芸術大学スカイキャンパスにて“0 からはじめる Processing プログラミング教室～その風に揺れる「しゃぼん玉アニメーション」の制作体験～”を開催。
- ・ 5 月 14 日 大阪市中央公会堂にて OSAKA DESIGN FORUM 「SEEDesign」(デザインフォーラム 2017)を開催。
- ・ 5 月 14 日 大阪芸術大学スカイキャンパスにて「文芸学科は花ざかり 2017 年ラノベ祭り！」を開催。
- ・ 5 月 20 日～7 月 2 日 大阪芸術大学スカイキャンパスにて「茂本ヒデキチ墨絵集大成展『墨流』—BLACK FLOW—」を開催。
- ・ 7 月 5 日～9 日 大阪芸術大学スカイキャンパスにて“アートサイエンス学科 X 展(授業成果展覧会)併設セッション・特別講演「芸術教育と情報教育の新たな交差点」”を開催。
- ・ 7 月 6 日～7 日 兵庫県立芸術文化センターにて大阪芸術大学舞台芸術学科特別公演「ハムレット」を開催。
- ・ 7 月 8 日～9 日 ホテルグランヴィア大阪にて「ART OSAKA 2017」にギャラリーを出展。
- ・ 7 月 12 日～18 日 あべのハルカス本店催会場にて「大阪芸術大学工芸学科新進作家ガラス工芸展・陶芸展」を開催。
- ・ 7 月 15 日～9 月 18 日 大阪芸術大学スカイキャンパスにて「中村佑介展 15 THE VERY BEST OF YUSUKE NAKAMURA」を開催。
- ・ 8 月 2 日 大阪府立国際会議場(グランキューブ大阪)にて大阪芸術大学アートサイエンス学科開設記念「アートサイエンスシンポジウム」を開催。
- ・ 8 月 6 日 大阪芸術大学にて富田林市・河内長野市・太子町・河南町・千早赤阪村 各教育委員会後援「キッズアートカレッジ(こども芸大)」を開催。

- ・ 8月11日～20日 和歌山県西牟婁郡白浜町にて白浜温泉旅館協同組合との共催による「白浜アートプロジェクト」を開催。
- ・ 8月22日 愛知県芸術劇場 大ホール、8月24日 フェスティバルホール、8月26日 石川県こまつ芸術劇場うらら にて「大阪芸術大学プロムナードコンサート 2017 ～シンフォニック・シネマ・ナイト～」を開催。
- ・ 平成29年9月～平成30年1月 かんさい・大学ミュージアムネットワーク事業に参加。スタンプラリー、ギャラリートーク等の催しを共催。
- ・ 9月3日 羽曳野市立生活文化情報センターLIC はびきのにて「LIC はびきのウィンドフェスティバル 2017」を開催。
- ・ 9月22日～10月9日 大阪芸術大学スカイキャンパスにて「日中韓招待ポスターデザイン展 ～100人の風～」を開催。
- ・ 9月29日～10月31日 天王寺 MIO にて大阪芸術大学デザイン学科と天王寺ミオとの産学連携事業“ハロウィンイベント「MIO Halloween」”を企画・実施。
- ・ 10月21日 大阪国際交流センターにて「大阪芸術大学ウィンド・オーケストラ第39回定期演奏会」を開催。
- ・ 10月24日 サンケイホールブリーゼにて“大阪芸術大学演奏学科ポピュラー音楽コース「Jazz & Pops」”を開催。
- ・ 10月26日 NHK 大阪ホールにて“大阪芸術大学第39回オペラ公演「魔笛」”を上演。
- ・ 11月3日～19日 大阪芸術大学スカイキャンパスにて「第20回大阪芸術大学グループ学生作品オークション」作品展示販売を開催。
- ・ 11月3日～19日 大阪芸術大学スカイキャンパスにて「第3回大阪芸術大学出身美術科教員による作品展」を開催。
- ・ 11月12日 御堂筋パーティー2017 実行委員会(大阪府他)主催「御堂筋ランウェイ」に協賛及び出展参加。
- ・ 11月12日～12月31日 大阪・光の饗宴実行委員会(大阪府他)主催「大阪・光の饗宴 2017」に特別協賛。12月14日～25日「OSAKA 光のルネサンス」に光のアート作品を展示。その他各種催しに参加。
- ・ 11月19日 大阪府立近つ飛鳥博物館・風土記の丘にて「第9回 2017 かなんフェス『きづな～光ある未来へ～』」に参加。
- ・ 11月23日～12月2日 大阪芸術大学スカイキャンパスにて「新世代造形大賞 2017 (THE NEW GENERATION MODELING COMPETITION)」を開催。
- ・ 11月23日～3月31日 あべのハルカス展望台 ハルカス 300 にて「大阪芸術大学×NAKED inc.『0×0=∞プロジェクト』 CITY LIGHT FANTASIA by NAKED 2017 -NEW WORLD-」を実施。プロジェクトマップ作品を公開。
- ・ 11月27日～12月9日 大阪芸術大学情報センター展示ホールにて「“世紀のダ・ヴィンチを探せ！”高校生アートコンペティション 2017」展覧会を開催。
- ・ 12月7日 フェスティバルホールにて「大阪芸術大学特別演奏会」を開催。

- 12月8日～24日 大阪芸術大学スカイキャンパスにて「第9回高田宮殿下記念根付コンペティション記念展」を開催。
- 12月16日 大阪市中心公会堂にて「クリスマスポップスコンサート2017」を開催。
- 12月24日 大阪国際交流センターにて“朝日・大学シンポジウム 声優学概論「声は未来だ！」”を開催。

◇国際交流

- 10月11日～18日 大阪芸術大学芸術情報センター展示ホールにて、上海美術学院との「第26回日中交流作品展」を開催。
- 平成30年2月18日～3月1日 イタリアにてヨーロッパ国際セミナー(大阪芸術大学学生13名、大阪芸術大学短期大学部学生1名、大阪美術専門学校学生1名が参加)を開催。
- 平成30年2月20日～26日 サンフランシスコ美術大学にて日米交流作品展を開催。

Ⅲ.財務の概要(平成29年度)

当年度の財務の概要

教育活動収支

| | | | |
|----------|---|-------|-------|
| 教育活動収入計 | | 106 億 | 0 千万円 |
| 教育活動支出計 | | 153 億 | 2 千万円 |
| 教育活動収支差額 | △ | 47 億 | 2 千万円 |

教育活動外収支

| | | | |
|-----------|--|------|-------|
| 教育活動外収入計 | | 19 億 | 0 千万円 |
| 教育活動外支出計 | | | 0 千万円 |
| 教育活動外収支差額 | | 19 億 | 0 千万円 |

特別収支

| | | | |
|--------|--|-----|-------|
| 特別収入計 | | | 2 百万円 |
| 特別支出計 | | 7 千 | 1 百万円 |
| 特別収支差額 | | 6 千 | 9 百万円 |

| | | | |
|---------------|---|-------|-------|
| 基本金取組前当年度収支差額 | △ | 28 億 | 8 千万円 |
| 事業活動収入計 | | 125 億 | 0 千万円 |
| 事業活動支出計 | | 153 億 | 9 千万円 |

事業活動収入に関して

- ・ 学生生徒等納付金は、93億8千7百万円。昨年度より5千百万円減少。
- ・ 手数料収入は、6千9百万円。検定料収入が主。
- ・ 寄付金収入は、119万円。現物寄付のみ。
- ・ 補助金収入は、5億8千5百万円。うち国庫補助金は4億4千百万円、大阪府等の地方公共団体補助金は、1億4千4百万円。
- ・ 受取利息・配当金収入は、19億7百万円。奨学基金(3号基本金)等の運用分等。
- ・ 資産売却差額は、72万円。ピアノ・車両の下取り分。
- ・ 事業収入は、3千2百万円。教員免許状更新講習代、スクールバス代等。
- ・ 雑収入は、5億2千4百万円。私立大学退職金財団の交付金収入が主。

事業活動支出に関して

- ・ 人件費は、83億7千5百万円。昨年度より2百万円減少。
- ・ 教育研究経費は、52億1千9百万円。昨年度より3億2千7百万円増加。
- ・ 管理経費は、17億2千7百万円。昨年度より6千2百万円減少。
- ・ 資産処分差額は7千1百万円。建物・備品の除却等。
- ・ 徴収不能額は20万円。短期大学部通信教育部生の学費他。

主要比率

(平成27年度より事業活動収支計算書による比率に変更)

| | 平成25年度 | 平成26年度 | 平成27年度 | 平成28年度 | 平成29年度 |
|------------|--------|--------|--------|--------|--------|
| 人件費比率 | 62.2% | 60.9% | 65.4% | 69.5% | 67.0% |
| 人件費依存率 | 90.2% | 89.0% | 89.4% | 88.8% | 89.2% |
| 教育研究経費比率 | 33.1% | 34.5% | 39.7% | 40.6% | 41.7% |
| 管理経費比率 | 9.9% | 9.9% | 12.2% | 14.9% | 13.8% |
| 借入金等利息比率 | 0.0% | 0.0% | 0.0% | 0.0% | 0.0% |
| 学生生徒等納付金比率 | 69.0% | 68.4% | 73.1% | 78.3% | 75.1% |
| 補助金比率 | 4.7% | 8.5% | 6.0% | 8.6% | 4.7% |
| 減価償却比率 | 15.2% | 15.3% | 14.9% | 15.2% | 14.9% |